

**ALLEGATO N. 1**  
**Alla Procedura Whistleblowing**

**INVIO DELLA SEGNALAZIONE MEDIANTE PIATTAFORMA**  
**PARROT WB**

**Premessa – in generale sulla piattaforma Parrot WB**

*ParrotWB* è una piattaforma per la gestione delle segnalazioni whistleblowing che permette una comunicazione crittografata end-to-end, consentendo agli utenti di effettuare delle segnalazioni di illeciti con la garanzia di riservatezza.

In ogni caso, per una maggiore tutela della riservatezza dell'identità del segnalante, si consiglia di effettuare la segnalazione utilizzando un dispositivo che non sia in alcun modo riconducibile alla realtà aziendale (asset aziendali di IPAM SRL) e di non utilizzare la connessione internet (via cavo o Wi-Fi) fornita da IPAM SRL.

Inoltre, il portale consente anche di effettuare segnalazioni in forma **anonima** e, in tal caso, per la loro opportuna gestione le stesse dovranno necessariamente essere circostanziate e rese con dovizia di particolari e comunque tali da far emergere fatti e situazioni relazionandoli a contesti determinati (es.: indicazione di nominativi o qualifiche particolari, menzione di uffici specifici, procedimenti o eventi particolari, ecc.).

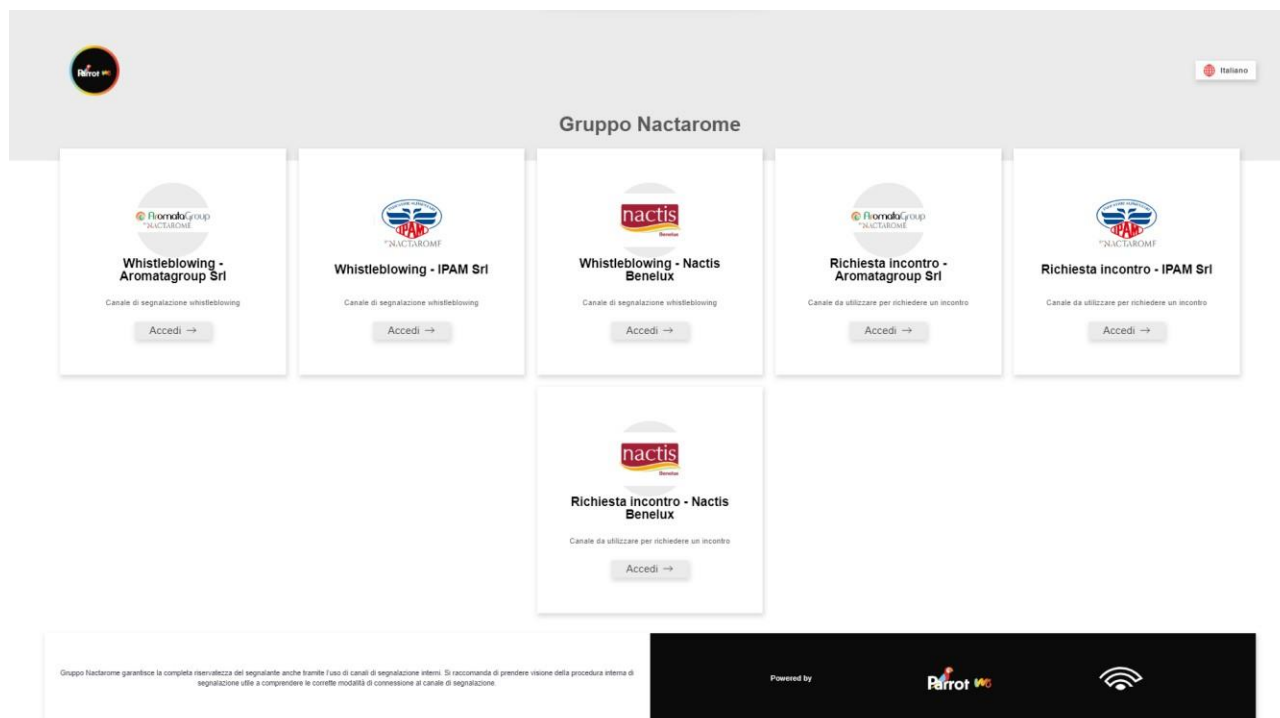
Le segnalazioni effettuate mediante il portale telematico *ParrotWB* potranno essere trasmesse seguendo le **modalità operative** di seguito indicate.

**Modalità operative per l'invio della segnalazione**

L'accesso al portale *ParrotWB* si effettua da qualsiasi dispositivo (desktop o mobile) connesso a Internet, digitando il seguente url:

<https://grupponactarome.parrotwb.app/>

Comparirà quindi la seguente schermata in cui compariranno le varie aziende utilizzatrici del portale per le segnalazioni, si dovrà selezionare "Accedi" nella scheda "Whistleblowing – Ipam srl"



In questo modo, senza necessità di registrazione ovvero di inserire alcuna credenziale, si effettua l'accesso al portale che consente, attraverso due distinte sezioni, sia di effettuare una segnalazione sia di verificare lo stato di una segnalazione già inviata.

**ALLEGATO N. 1**  
**Alla Procedura Whistleblowing**

**INVIO DELLA SEGNALAZIONE MEDIANTE PIATTAFORMA**  
**PARROT WB**

Il segnalante può scegliere se effettuare una "segnalazione riservata" oppure una "segnalazione anonima" selezionando l'apposita etichetta presente nella parte superiore della sezione "Invia una segnalazione".

**Invio di una segnalazione Riservata**

Per effettuare una segnalazione riservata è necessario selezionare l'etichetta "Segnalazione riservata" e, successivamente, cliccare su "Vuoi effettuare una segnalazione?" presente nella sezione "invia una segnalazione".

Si aprirà la pagina "questionario di segnalazione" nella quale il segnalante potrà decidere quali informazioni inviare al sistema

**ALLEGATO N. 1**  
**Alla Procedura Whistleblowing**

**INVIO DELLA SEGNALAZIONE MEDIANTE PIATTAFORMA**  
**PARROT WB**

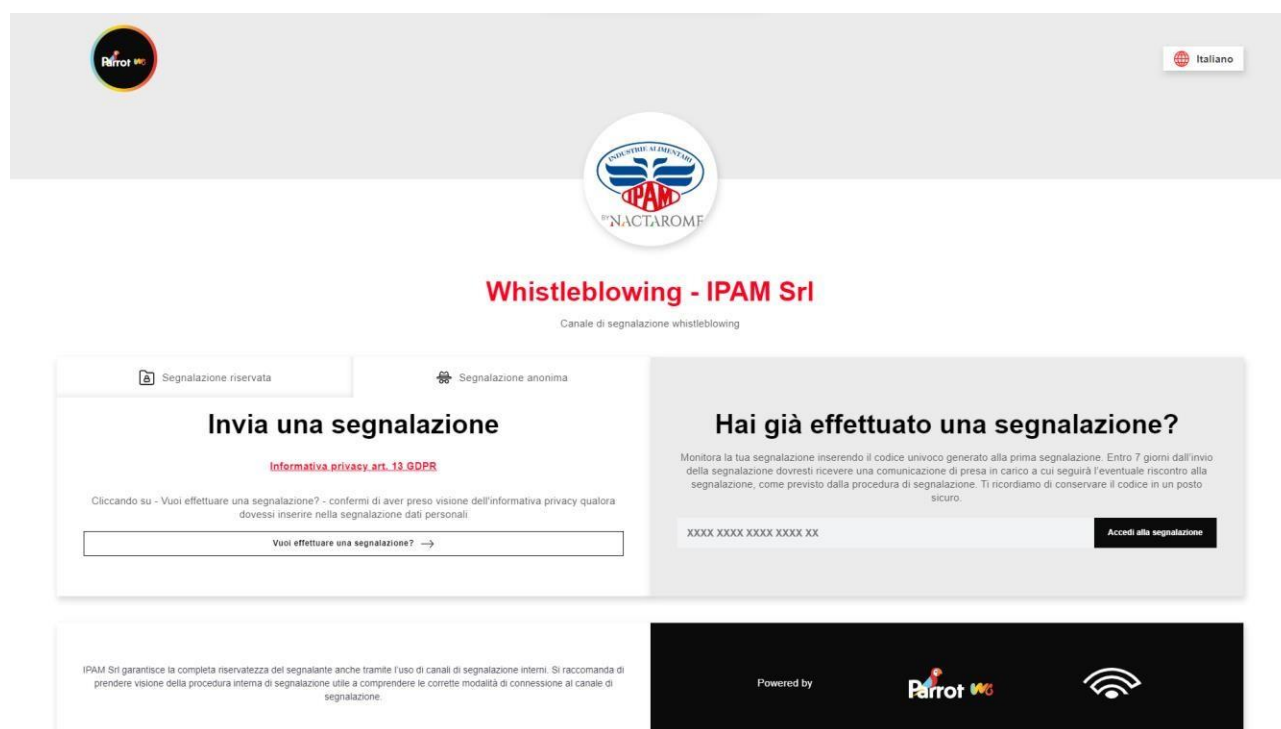
All'esito della compilazione delle varie sezioni, sarà possibile procedere con l'invio della segnalazione. Premendo su invia segnalazione, il sistema restituirà un codice di n. 18 caratteri che rappresenta la ricevuta dell'invio ed anche il token utile a monitorare lo stato della segnalazione, questo codice va copiato e conservato in luogo sicuro.

(NB. In caso di smarrimento del codice non sarà più possibile accedere alla specifica segnalazione e l'utente dovrà inviare una nuova segnalazione).



Invio di una segnalazione anonima

Per effettuare una segnalazione anonima è necessario selezionare l'etichetta "Segnalazione anonima" e, successivamente, cliccare su "Vuoi effettuare una segnalazione?" presente nella sezione "invia una segnalazione".



Si aprirà la pagina "questionario di segnalazione" nella quale il segnalante potrà decidere quali informazioni inviare al sistema

**ALLEGATO N. 1**  
**Alla Procedura Whistleblowing**

**INVIO DELLA SEGNALAZIONE MEDIANTE PIATTAFORMA**  
**PARROT WB**

The screenshot shows a web interface for reporting. At the top left is the Parrot logo, and at the top right is a language selector set to 'Italiano'. The main heading is 'Questionario di segnalazione' with the subtitle 'Inserisci la tua segnalazione'. The form contains several sections: 'Oggetto della segnalazione' (text input), 'Messaggio' (text area), 'Inserisci un allegato' (file upload area with a 'Scegli il file' button), 'Dove è avvenuto il fatto?' (text input with 'In sede' selected), 'Quando è avvenuto il fatto?' (text input), and 'Ci sono dei testimoni?' (text input). A dark warning box at the bottom states: 'N.B. Si ricorda che l'anonimato consiste nell'impossibilità da parte del Titolare del trattamento di poter identificare il soggetto segnalato. Se non si vuole essere identificati si prega di non inserire all'interno della segnalazione riferimenti che possano ricondurre in maniera diretta o indiretta alla propria identificazione (es. nome e cognome o altri dati identificativi)'. A 'Invia segnalazione →' button is at the bottom right. The footer includes 'Aromatigroup Srl garantisce la completa riservatezza del segnalante anche tramite l'uso di canali di segnalazione interni. Si raccomanda di prendere visione della procedura interna di segnalazione utile a comprendere le corrette modalità di connessione al canale di segnalazione.', 'Powered by Parrot WB', and a Wi-Fi icon.

All'esito della compilazione delle varie sezioni, sarà possibile procedere con l'invio della segnalazione. Premendo su invia segnalazione, il sistema restituirà un codice di n. 18 caratteri che rappresenta la ricevuta dell'invio ed anche il token utile a monitorare lo stato della segnalazione (NB. In caso di smarrimento del codice non sarà più possibile accedere alla specifica segnalazione e l'utente dovrà inviare una nuova segnalazione).

This screen displays the instruction 'Memorizza la tua ricevuta per la segnalazione.' followed by a text input field containing a 18-character alphanumeric code and a 'Accedi alla segnalazione' button. A small note at the bottom reads: 'Una ricevuta di 18 caratteri per tornare e vedere eventuali messaggi che il governo inviato o se pensi che ci sia altro che questi dovuto allegare.'

**Consultare una segnalazione**

Il portale *ParrotWB* consente al segnalante anche di consultare lo stato di avanzamento del procedimento di una segnalazione già inviata, inserendo nella specifica sezione "Hai già effettuato una segnalazione? Inserisci la tua ricevuta" il codice di 18 caratteri, generato a seguito dell'invio della segnalazione. (NB. Si ribadisce che, in caso di smarrimento del codice, non sarà più possibile accedere alla specifica segnalazione e l'utente dovrà inviare una nuova segnalazione).

This screen displays the question 'Hai già effettuato una segnalazione?' followed by the instruction 'Monitora la tua risposta inserendo il codice univoco generato alla prima segnalazione. Ti ricordiamo di conservare il codice in un posto sicuro.' Below this is a text input field with a placeholder 'XXXX XXXX XXXX XXXX XX' and an 'Accedi alla segnalazione' button.